

引导指逆阀 (PC (1/4))



产品名称：引导止逆阀

产品型号：PC-1/4

产品介绍：产品型号：PC-1/4

使用压力范围：1 ~ 9 kgf/cm²

☆可取代三位置阀。

☆重力悬吊，压力源突然消失，可避免重物下滑。

☆压力保持之安全回路。

☆气压缸可任意停止，定位准确。

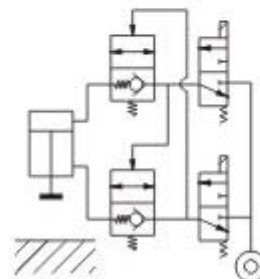
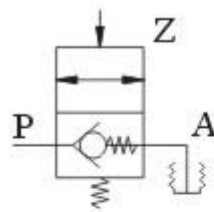
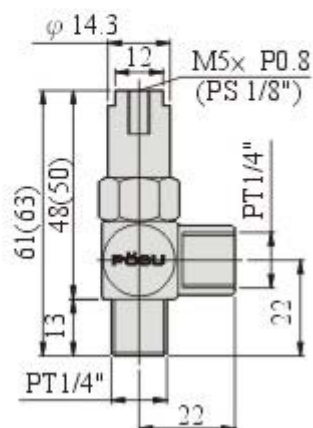
详细规格：	订讲标示	PC-1/4
	使用流体	空气
	最大流量	900 l/min
	压力范围	1 ~ 9 kgf/cm ²
	重量	80g

订购标示：

訂購標示

PC-1/4"(PC-1/4"S)

氣壓單向引導止逆閥



引导指逆阀 (PCD (1/4))



产品名称 :	引导止逆阀											
产品型号 :	PCD-1/4											
产品介绍 :	<p>产品型号: PCD-1/4 使用压力范围: 3 ~ 7 kgf/cm² ☆可取代三位置阀。 ☆重力悬吊, 压力源突然消失, 可避免重物下滑。 ☆压力保持之安全回路。 ☆气压缸可任意停止, 定位准确。</p>											
详细规格 :	<table border="1"> <tr> <td>订讲标示</td> <td>PCD-1/4</td> </tr> <tr> <td>使用流体</td> <td>空气</td> </tr> <tr> <td>最大流量</td> <td>600 l/min</td> </tr> <tr> <td>压力范围</td> <td>3 ~ 9 kgf/cm²</td> </tr> <tr> <td>重量</td> <td>100g</td> </tr> </table>	订讲标示	PCD-1/4	使用流体	空气	最大流量	600 l/min	压力范围	3 ~ 9 kgf/cm ²	重量	100g	
订讲标示	PCD-1/4											
使用流体	空气											
最大流量	600 l/min											
压力范围	3 ~ 9 kgf/cm ²											
重量	100g											
订购标示 :	<div style="text-align: center;"> <p>訂購標示</p> <p>PCD-1/4"</p> <p>氣壓雙向引導止逆閥</p> </div> <div style="display: flex; justify-content: space-around; align-items: flex-start;"> <div style="text-align: center;"> </div> <div style="text-align: center;"> </div> </div>											

单向指逆阀



产品名称：单向止逆阀

产品型号：C-1/8"~ C-1"

产品介绍：产品型号：C-1/8 ~ C-1"
使用压力范围：1 ~ 9 kgf/cm²
☆顺着气源方向，可自由流通，导逆时完全不通。

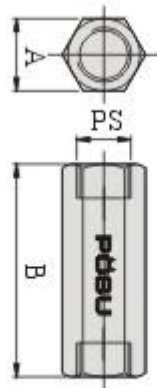
订购标示：

訂購標示

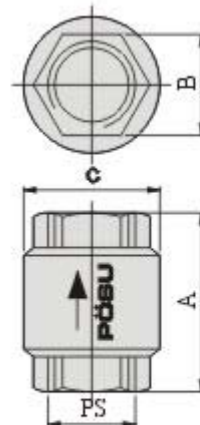
C-□
單向止逆閥



訂購標示	流量	圖框	A	B	C	PS
C-1/8"	470	D	14	40		1/8"
C-1/4"	1000	D	17	50		1/4"
C-3/8"	1950	D	21	50		3/8"
C-1/2"		E	46	26	35	1/2"
C-3/4"		E	52.5	32	41	3/4"
C-1"		E	60	39	47.5	1"



圖(D)



圖(E)